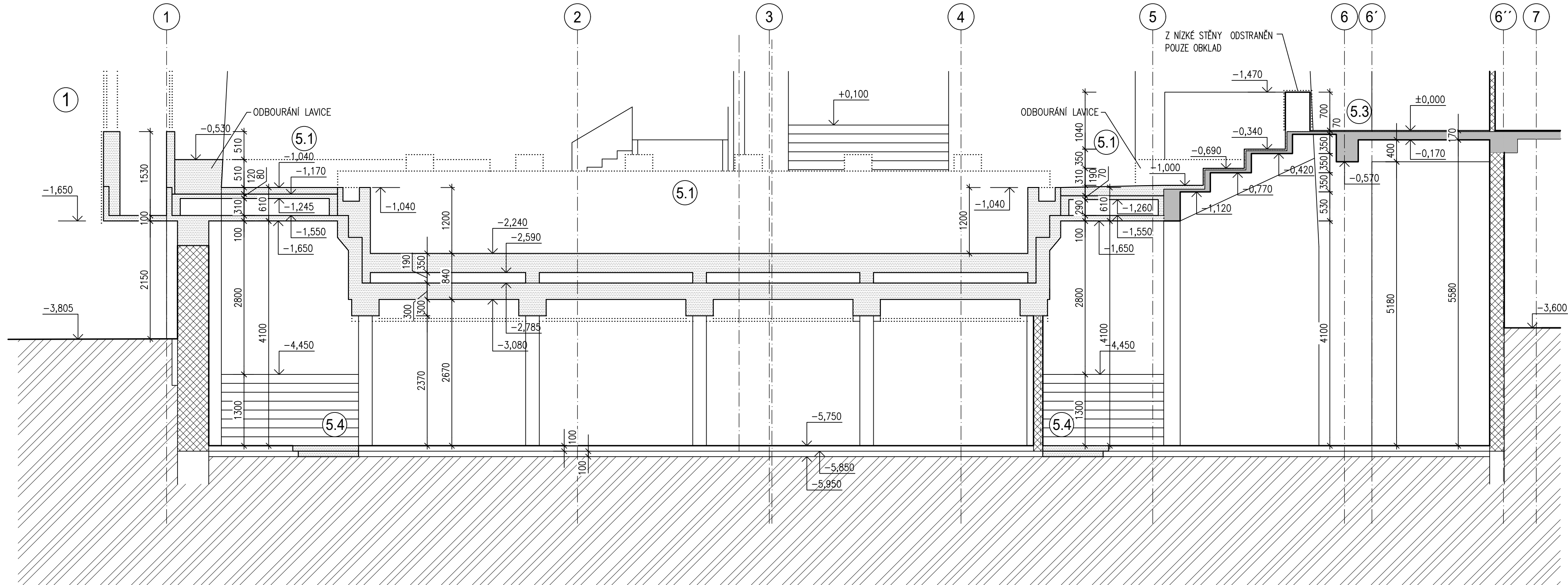


ŘEZ C-C - BOURACÍ PRÁCE
M 1:50



LEGENDA BOURACÍCH PRACÍ

- 1 Odstranění prosklené stěny včetně ubourání "meziprostoru" a venkovního schodiště.
- 2 Odstranění prosklených plastových stěn s integrovanými dveřmi. Odstranění oken.
- 3 Odstranění vnitřních dveří včetně zárubní.
- 4 Odstranění keramických obkladů.
- 5 Odstranění stávajících podlah a stropů. Rozsah viz. LEGENDA HMOT
 - 5.1 KOMPLETNÍ ODSTRANĚNÍ STÁVAJÍCÍ STROPNÍ KCE A PODLAHY
 - 5.2 ODSTRANĚNÍ STÁVAJÍCÍ PODLAHY PO HORNÍ ÚROVĚŇ STROPNÍ KCE (TL120mm)
 - 5.3 ODSTRANĚNÍ STÁVAJÍCÍ PODLAHOVÉ KRYTINY (TL20mm)
 - 5.4 KOMPLETNÍ ODSTRANĚNÍ PODLAHY NA TERÉNU - PODLAHA, PŘÍP. HYDROIZOLACE, PODKLADNÍ BETON
- 6 Odstranění zařízení předmětů

POZNÁMKA

- POSTUP BOURACÍCH PRACÍ BY MĚL BÝT TAKOVÝ, ŽE SE NEJDŘÍVE POŽADOVANÁ ČÁST OBJEKTU ODPOJÍ ROZVODŮ VODY, KANALIZACE, EL. ATD., ODSTRANÍ SE VNITŘNÍ VYBAVENÍ A VÝPLNĚ OTVORŮ. POTÉ SE ODBOURAJÍ PŘÍČKY A PODLAHY. VŽDY JE NUTNÉ DODRŽET POSTUPNOU DEMONTÁŽ, ABY NEDOŠLO KE ZŘÍČENÍ OBJEKTU NEBO JEHO ČÁSTI. ROZEBÍRÁNÍ BY MĚLO PROBÍHAT V OPAČNÉM POŘADÍ NEŽ JE VÝSTAVBA TAKOVÉHO OBJEKTU. ZVLÁŠTĚ DŮLEŽITÉ JE DÁT POZOR NA KONSTRUKCE, KTERÉ PŘI ODLEHČENÍ ZTRÁCEJÍ SVOJI PŘÍROZENOU STABILITU. BOURACÍ PRÁCE JE NUTNÉ PROVÁDĚT ZVLÁŠTĚ OPATRNĚ, ABY NEDOCHÁZELO K NADMĚRNÉMU OBTĚŽOVÁNÍ OKOLÍ PRACHEM A HLUKEM ZE STAVEBNÍ ČINNOSTI.
- VYBOURANÉ OTVORY BUDOU DOZDĚNY NA POTŘEBNÝ ROZMĚR A OPATŘENY NOSNÝMI PŘEKLADY Z OCELOVÝCH PROFILŮ

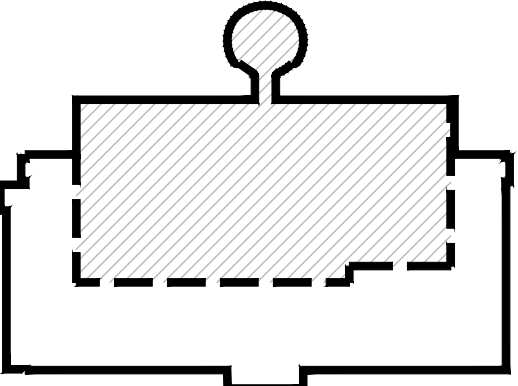
UPOZORNĚNÍ

- TAM, KDE BUDE PO ODSTRANĚNÍ PODLAH ZACHOVÁNA STÁVAJÍCÍ STROPNÍ NOSNÁ KCE, JE DŮLEŽITÉ POSOUZIT MÍRU DEGRADACE JEJICH BETONOVÉHO POVRCHU, PŘÍPADNĚ NAVRHNOUT A PROVÉST OPTIMÁLNÍ SANAČNÍ OPATŘENÍ

LEGENDA HMOT

- STÁVAJÍCÍ KONSTRUKCE
- STÁVAJÍCÍ ZDĚNÉ KONSTRUKCE
- STÁVAJÍCÍ ŽB KCE BAZÉNŮ PROVEDENÉ PŘI REKONSTRUKCI V ROCE 1994
- STÁVAJÍCÍ ŽB KCE PŮVODNÍ
- UPRAVENÝ TERÉN
- BOURANÉ KONSTRUKCE
- BOURANÉ VÝPLNĚ KONSTRUKCÍ, ZAŘÍZOVACÍ PŘEDMĚTY ZAŘÍZOVACÍ PŘEDMĚTY, OBKLADY
- DOZDÍVKY Z CIHEL PLNÝCH PÁLENÝCH NUTNÉ K PROVEDENÍ PŘEKLADŮ U NOVÝCH OTVORŮ

SCHÉMA STAVBY



±0 = podlaha v m.č. 104

a)				
OZN.	ZMĚNA	DATUM	PROVEDL	KONTROLA
VYPRACOVAL	ING. JIŘÍ KADLČÍK			
PROJEKTANT	ING. JIŘÍ KADLČÍK			
SCHVÁLIL	ING. MICHAL ONDROUŠEK			
KONTOLOVAL	ING. ROMAN SLUNEČKO			
INVESTOR	Statutární město Jihlava			
MÍSTO STAVBY	Rosického 2684/6, 586 01 Jihlava			
STAVBA	BAZÉN E.ROŠICKÉHO 6, JIHLAVA REKONSTRUKCE BAZÉNOVÝCH VAN V OBJEKTU			
SO01 KRYTÝ BAZÉN ARCHITEKTONICKO STAVEBNÍ ŘEŠENÍ				
ŘEZ C-C - BOURACÍ PRÁCE				
		DATUM	04/2024	
		ÚČEL	PROVÁDĚNÍ	
		STAVBY		
		Č. ZAK.	11345-003-000	
		ARCHIVNÍ ČÍSLO	HP4-4-101741	
		LISTŮ	1	POČET A4 5
		MĚŘÍTKO	POŘADOVÉ Č.	
		1:50		15